



SHANKHA BEACH HOUSE - LABENNE OCEAN

SHANKHA BEACH HOUSE -
LABENNE OCEAN

5 personnes

<http://shankhabeachhouse.fr>

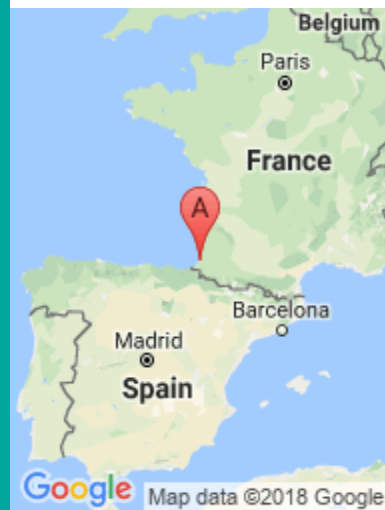


Pennington Michèle

+33 5 59 45 78 96

+33 6 88 73 35 08

A Shankha Beach House - Labenne Ocean :
23B allée du Poitou 40530 LABENNE OCEAN





Shankha Beach House - Labenne Ocean



Maison



5

personnes

(Maxi: 5 pers.)



2

chambres

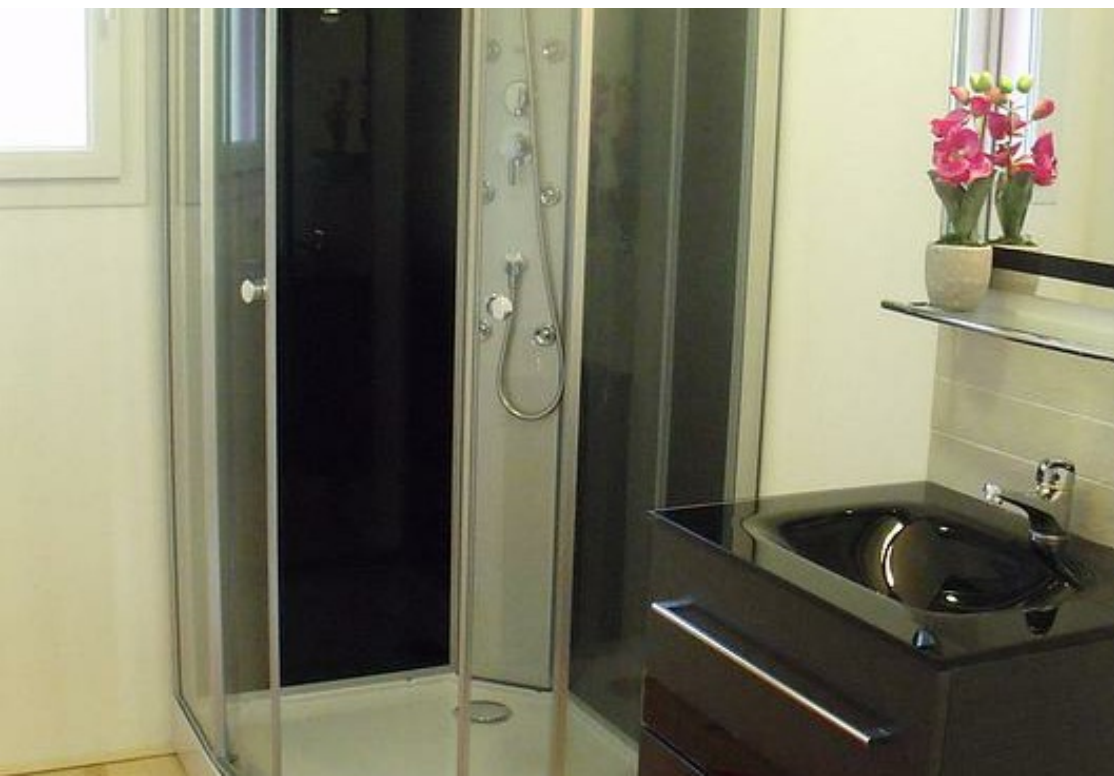


76

m²



Maison tout confort de 76m² pour 4/5 personnes dans un quartier calme de Labenne-Océan. La plage se situe a 500m. Séjour spacieux et lumineux avec cuisine américaine entièrement équipée.avec 4 grandes portes coulissantes sur le sud ou le sud-ouest terrasse. 2 chambres (1 chambre avec un lit en 160 et 1 chambre avec 2 lits en 90 + canapé-lit convertible dans le séjour). Matériel enfants. Terrasse avec pergola et salon de jardin, bbq. Jardin clos d'environ 100m² sans vis à vis. WIFI. Parking privé 2 voiture. Climatisation. Animaux admis sous conditions.



Pièces et équipements

<i>Chambres</i>	Chambre(s): 2 Lit(s): 0	dont lit(s) 1 pers.: 3 dont lit(s) 2 pers.: 1
<i>Salle de bains</i>	1 Salle de bains avec douche	
<i>Salle d'eau WC</i>	1 WC indépendants	
<i>Cuisine</i>	Cuisine américaine Congélateur Four à micro ondes Réfrigérateur	Four Lave vaisselle
<i>Media</i>	Chaîne Hifi Wifi	Télévision
<i>Autres pièces</i>	Salon	Terrasse
<i>Autres équipements</i>	Lave linge privatif	
<i>Chauffage / AC</i>	Chauffage Climatisation	
<i>Exterieur</i>	Barbecue Salon de jardin	Jardin privé Terrain clos
<i>Divers</i>		

Infos sur l'établissement



Communs

A proximité propriétaire

Habitation indépendante



Activités



Internet

Accès Internet



Parking



Services

Location de draps et/ou de linge



Extérieurs

A savoir : conditions de la location

Arrivée

Départ

*Langue(s)
parlée(s)*

*Annulation/
Prépaiement/
Dépot de
garantie*

*Moyens de
paiement*

Ménage

*Draps et Linge
de maison* Draps et/ou linge compris

*Enfants et lits
d'appoints* Lit bébé

*Animaux
domestiques* Les animaux sont admis.

Tarifs (au 05/02/18)

Shankha Beach House - Labenne Ocean

Aucun tarif renseigné (contactez le propriétaire)

Mes recommandations

**La Belle Venise**

+33 6 69 43 26 93
37-39 avenue de la Plage

0.4 km

LABENNE OCEAN



Restaurant- Bar, Sur place et à emporter. Grande terrasse. Cuisine italienne traditionnelle (poissons, viandes, pâtes, lasagnes...), Moules Frites (recette italienne), carte de Pizzas, gâteaux italiens maison. Sandwichs, glaces, petit déjeuner... Ouvert à l'année. En saison tous les jours en continu et hors saison fermeture le jeudi. Fermeture annuelle en Novembre.

**Gare Ô Vin**

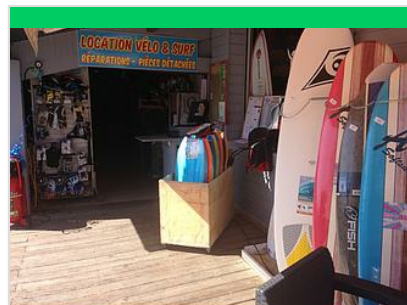
+33 5 59 93 85 73
26 avenue Charles de Gaulle

3.0 km

LABENNE VILLE



Laurence et Laurent vous accueillent dans une ambiance décontractée autour d'un verre de vin, et d'une ardoise de charcuteries et fromages. Une fois par mois, profitez d'un concert avec des groupes locaux. Ils sauront tout aussi bien vous conseiller sur leur cave (vin locaux et bio, bière, spiritueux) que sur sur les produits régionaux qui ornent la partie boutique. Ouvert du mardi au samedi de 8h à 12h30 et de 16h30 à 20h30/21h00 + after le vendredi jusqu'à 23h. En juillet et Août ouvert le lundi et dimanche matin.

**Surf'Lab location de vélos et surfs**

+33 5 59 45 71 09# +33 6 47 84 72 42
+33 6 47 84 72 42
30 avenue de la Plage

<http://www.surf-labenne.com>

0.4 km

LABENNE OCEAN



Location vélos et surfs. VTT, VTC, vélos enfants, remorques... Depuis plus de 15 ans. Location de vélos à assistance électrique et de poussettes. Réparations, pièces détachées. Notre magasin, situé à 400m de la plage est ouvert d'avril à octobre. En dehors de ces dates, nous contacter sur le mobile. Signataire de la Charte Tourisme Durable.

**Surf'Lab Ecole de surf Surfshop**

+33 5 59 45 71 09 +33 6 47 84 72 42

30 avenue de la Plage

<http://www.surf-labenne.com>

0.4 km

LABENNE OCEAN



Depuis plus de 15 ans, Surf'Lab vous accueille pour vous initier ou vous perfectionner en surf et bodyboard. Tous niveaux, tarifs groupes. Location de matériel surf et bodyboard. Surfshop: vente de matériel et d'équipement de glisse. Textile et articles de plage. Signataire de la charte Tourisme Durable. Ouvert d'avril à octobre.

**Spa Dune & Eau**

+33 5 59 59 05 90 +33 6 34 26 38 58

59 Avenue de l'Océan

<http://www.duneeteau.fr>

0.7 km

LABENNE OCEAN



Centre de balnéothérapie, véritable lieu de détente dans un décor cosy et raffiné. Ce complexe de 1600 m2 doté d'un vaste bassin d'eau douce chauffée à 32 ° est une invitation au voyage Piscine de remise en forme (lits et fauteuils hydromassants, cols de cygne, jets pour les voutes plantaires, jacuzzis...), hammam, sauna et tisanderie. Beauté et bien être : 8 cabines de soins dont une duo (modelage à 2, hammam et sauna privatifs), soins corps (modelages, enveloppements, gommages), soins spécifiques visage, épilation, table hydromassante ainsi que nos programmes minceurs Cellu M6 d'LPG. Cours d'Aqua-Sports : Aquagym, Aquafitness, Aquaboxing, Aquabike, AquaCAF, Pilates, Yoga, Gym douce, CAF(sur résa). Aquababy (de septembre à juin : le mercredi à 10h30 et le samedi à 9h et 9h45) Venez découvrir notre site et faites vos achats en ligne.

Mes recommandations (suite)

**Aquatic Landes**

+33 5 59 45 60 40
Route de la Plage

<http://www.aquatic-landes.com>

1.0 km

LABENNE OCEAN



Le plus fun des parcs aquatiques. Piscines à vagues géante de 475m², maxi-pataugeoire et jeux d'eau pour enfants, plus de 800m de glisse (toboggan à virages, kamikaze et super kamikaze, double anaconda, tube translucide, pentaglisse 6 pistes, Space Bowl, Turbo Slide, Boomerang, Pendulum, rivière rapide à bouées). Eau chauffée, aires de pique-nique, restauration rapide. En attente des tarifs 2017.


**Voie du littoral sur les chemins
de Saint Jacques de
Compostelle**

<http://www.compostelle-landes.com>

MOLIETS-ET-MAA


**Réserve Naturelle du Marais
d'Orx**

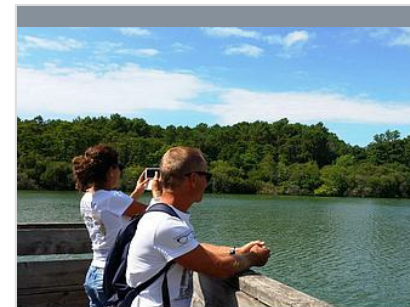
+33 5 59 45 42 46
1005, Maison du Marais
<http://www.marais-orx.fr>

4.6 km

LABENNE VILLE



Espace naturel protégé. Site ornithologique majeur. Ancien polder créé sous Napoléon III et asséché à des fins agricoles, le site est aujourd'hui une vaste zone humide protégée, d'importance nationale, européenne et internationale qui accueille une grande diversité d'oiseaux d'eau. Site tout récemment aménagé pour améliorer les conditions de découverte et d'accueil du public (accès aux personnes à mobilité réduite): observatoire, platelages et passerelles, sentier d'interprétation, exposition permanente. L'accès au "circuit découverte" est en accès libre et gratuit. Des visites guidées sur rendez-vous sont proposées. Les chiens sont interdits même tenus en laisse sur le circuit de visite, tout comme les vélos.


**La Réserve Naturelle de l'Étang
Noir**

+33 5 58 72 85 76
600 avenue du Parc des Sports

<https://www.facebook.com/R%C3%A9s%20de-Naturelle-de-l'Etang-Noir-185477968642299/>

13.1 km

SEIGNOSSE



Protégeant 52 ha de zones humides, la Réserve Naturelle abrite des habitats caractéristiques des Landes accessibles par un sentier sur caillebotis : forêt marécageuse, tourbière, étang, ruisseau... L'Étang Noir qui donne son nom à la réserve se singularise par ses eaux profondes et ses fonds vaseux. La forêt marécageuse qui la ceinture génère un fort ombrage renforçant l'atmosphère mystérieuse des lieux. Au bout de la passerelle, vue imprenable sur l'Étang Noir. En juillet et août : Visites guidées à 10h30 et 15h, du mardi au vendredi. Renseignez-vous sur les programmes. Réservation obligatoire pour les groupes.

Mes recommandations (suite)



Mes recommandations (suite)

